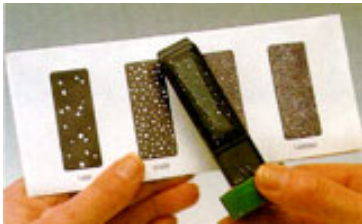
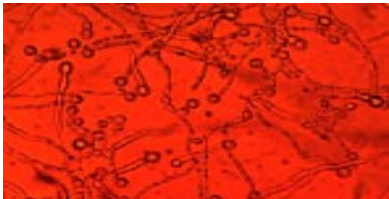


## Was kostet eine PZR?

Der Gesetzgeber hat festgelegt, dass Zahnprophylaxe für Erwachsene zu den Eigenleistungen gehört. Deshalb wird diese Leistung nicht von den gesetzlichen Krankenkassen übernommen. Die Kosten für eine PZR sind abhängig vom Zeitaufwand. Bei einer Zeiteinheit von 30 Min. berechnen wir 80 Euro. Das Junior Paket bis zum 23. LJ. kostet 30 Euro.



Neben der von den Krankenkassen getragenen Individualprophylaxe für Kinder bis zum 18. Lebensjahr bieten wir für Kinder und Erwachsene zusätzlich auch einen **individuellen Kariesrisikotest** an. Er beinhaltet die Speichelanalyse und die **pH-Wert Messung**.



Für

Erwachsene hat sich das molekula-biologische Testsystem **GenoType PST** zur individuellen Parodontitis-Risikobestimmung in Verbindung mit dem **Fungi-dent-color** Test zum Nachweis von Hefepilzen aus der Mundschleimhaut bewährt.

**Die Prophylaxe** ist der wichtigste Zweig der Zahnheilkunde. Ohne sie sind alle anderen Maßnahmen nicht sinnvoll.

Der Zustand der Mundhöhle beeinflusst unser allgemeines Wohlbefinden weit stärker als allgemein angenommen wird. Wir benötigen den Mund zur Nahrungsaufnahme, zum Sprechen und wir drücken Gefühle mit ihm aus. Darüber hinaus sind die Zähne als Stütze der Lippen und Wangen von großer Bedeutung für das Aussehen des Gesichts. Außerdem sind gesunde Zähne ein Schmuck und sie betonen das Gefühl von allgemeiner Gesundheit.



Dr. med. dent. Louis Niestegge  
Dr. med. dent. Victor Schlee

Alfred Bucherer Str.6  
53115 Bonn – Enderich – Kulturmeile  
Tel. +49 (0) 228 623907  
Fax: +49 (0) 228 6204261  
[www.dentbonn.de](http://www.dentbonn.de)  
[info@dentbonn.de](mailto:info@dentbonn.de)

### Tätigkeitsschwerpunkte:

Ganzheitliche Zahnmedizin  
Ganzheitliche Kieferorthopädie  
Herd- und Störfelddiagnostik

Mitglied im

**BNZ**

BUNDESVERBAND DER NATURHEILKUNDLICH  
TÄTIGEN ZAHNÄRZTE IN  
DEUTSCHLAND E.V.



# PZR

## Professionelle Zahnreinigung



**Prophylaxe für gesunde Zähne und  
gesundes Zahnfleisch**

**Sehr geehrte Patientin,  
Sehr geehrter Patient!**

### **Warum ist Prophylaxe so wichtig?**

Gesunde Zähne und gesundes Zahnfleisch ein Leben lang - mit der richtigen Prophylaxe kann jeder dieses Ziel erreichen. Je früher man mit der Prophylaxe beginnt, umso eher können Eingriffe durch den Zahnarzt vermieden werden.

Gegen hartnäckige bakterielle Zahnbeläge - die Hauptverursacher von Karies und Parodontitis - kommt auch die gewissenhafteste Zahnpflege nicht immer an.

Deshalb gibt es die professionelle Zahnreinigung, abgekürzt **PZR**.

Mit ihr werden sämtliche harten und weichen Beläge sowie Bakterien beseitigt. Karies und Zahnbetterkrankungen wird damit effektiv vorgebeugt.

### **Die professionelle Zahnreinigung - PZR**

- ✚ Zahnmedizinische Untersuchung und Erläuterung der Behandlung
- ✚ Vollständige Entfernung aller harten (Zahnstein, Verfärbungen) und weichen (Plaque) Ablagerungen auf Zahn- und erreichbaren Wurzeloberflächen
- ✚ Reinigung der erreichbaren Zahnwurzeloberflächen und der Zahnzwischenräume ohne parodontalchirurgische Eingriffe
- ✚ Politur von Zahnkronen bzw. der klinisch sichtbaren Zahnwurzeloberflächen mit Polierinstrumenten und Polierpasten
- ✚ Anleitung zur richtigen Mundhygiene
- ✚ Kontrolle ( Recall )

### **Ablauf einer professionellen Zahnreinigung?**

Am Anfang der PZR steht eine gründliche Untersuchung des Gebisses. Danach werden die Beläge auf den Zahnoberflächen, in den Zahnzwischenräumen und in den Zahnfleischtaschen mit speziellen Instrumenten entfernt ( **Vector-System** ).

Gerade diese Bereiche erreicht man beim Zähneputzen zu Hause nur schwer. Auch Verfärbungen durch Kaffee, Tee oder Zigarettenkondensat sind nach dem Einsatz von Spezialinstrumenten, z. B. eines Pulverstrahlgeräts, verschwunden.

Sind die harten Beläge entfernt, kommen die weichen Ablagerungen an die Reihe. Dazu werden verschiedene Handinstrumente, kleine Bürstchen und Zahnseide benutzt. Weil Bakterien sich zuerst an rauen Stellen und in Nischen festsetzen, folgt als Nächstes die Politur, um die Zähne zu glätten.

Anschließend werden die gereinigten Zahnflächen mit einem Fluorid-Lack überzogen. Das schützt die Zahnoberflächen vor den Säureattacken der Mundbakterien.

Zum Schluss beraten wir den Patienten zur richtigen Zahnpflege daheim.

### **Wie oft ist eine PZR sinnvoll?**

Auf Kosten der Krankenkassen ist die Entfernung harter Zahnbeläge nur noch einmal im Jahr mit der Vorsorgeuntersuchung möglich.

Die PZR sollte aber 2 mal im Jahr neben der Vorsorgeuntersuchung durchgeführt werden.

Karies und Zahnbetterkrankungen wird damit effektiv vorgebeugt.

Nutzen Sie dafür auch unser Recall – System ( automatisches Erinnerungssystem ) zur engmaschigen Kontrolle.

Gründliche und regelmäßige Zahnpflege ist ein wichtiger Beitrag zur Prophylaxe, den Sie persönlich leisten können. Neben einer Zahnpasta mit pflanzlichen Wirkstoffen gegen Plaquebakterien sollten Sie auch Zahnseide zur Säuberung verwenden.

Viele Zahnarztpraxen bieten diese wichtige Prophylaxeleistung ( PZR ) an. Sprechen Sie uns auf das Thema Prophylaxe an. Wir beraten Sie gerne und bieten Ihnen auf Wunsch einen Termin zur PZR bei unserer speziell geschulten zahnmedizinischen Prophylaxeassistentin an.

**Gesunde Zähne – ein Leben lang**